

## 義守大學 函

地址：840301高雄市大樹區學城路1段1號  
聯絡人：卓有材  
聯絡電話：(07) 6577711轉6007  
傳真電話：(07) 6578944  
電子信箱：ytchuo@isu.edu.tw

受文者：國立虎尾科技大學

發文日期：中華民國111年3月29日  
發文字號：義大智科字第1110003538號  
速別：普通件  
密等及解密條件或保密期限：  
附件：2022亞洲智慧機器人大賽辦法（2022亞洲智慧型機器人大賽-比賽辦法  
\_final003538.pdf）

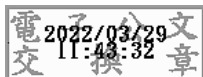
主旨：檢送本校智慧科技學院舉辦「2022亞洲智慧機器人大賽」  
辦法，敬邀貴校及貴各縣市政府教育局(處)協助轉發所屬  
單位師生踴躍報名參加，相關資訊詳如附件，請查照並惠  
予公告。

說明：

- 一、為提升各級學校師生及社會人士手腦並用之實作水準，培  
養廣泛思考之能力與習慣及促進各校師生於教學及學習上  
之相互交流與觀摩，特舉辦旨揭大賽。
- 二、競賽時間地點：
  - (一)日期：111年6月18日。
  - (二)地點：校本部活動中心5樓。
  - (三)比賽分組：全國國中小學組、高中職組、大專院校組及  
社會組。

正本：各公私立高級中學、各公私立高級職業學校、各直轄市及縣市政府、各公私立大  
專校院

副本：



國立虎尾科技大學

