

法藍瓷股份有限公司 函

地址：105台北市松山區民生東路五段一六七號十三樓
承辦人：李佳真
電話：02-2767-0117#1231

受文者：國立虎尾科技大學

發文日期：中華民國111年6月10日
發文字號：法字第2022061001號字第2022061001號
速別：普通件
密等及解密條件或保密期限：
附件：如文 (2022061001_Attach1.pdf)

主旨：二二二法藍瓷想像計畫將於2022年7月1日-9月5日開放大專生組隊報名，自全台偏鄉、與非山非市學校中主動洽詢服務對象學校，於2023年寒假赴學校執行營隊課程，懇請予以公告轉發。

說明：

- 一、想像計畫為法藍瓷股份有限公司主辦，教育部國民及學前教育署及國立政治大學指導之鹿樂平臺、為臺灣而教基金會、願景工程基金會等機構共同協辦之偏鄉術科教育計畫支持專案。
- 二、第七屆想像計畫於2022年7月1日-9月5日開放大專生組隊報名，自全台偏鄉、與非山非市學校中主動洽詢服務對象學校，團隊在取得學校書面同意後，始得開始申請計畫。一團隊至多申請四所學校，單一區域（北、中、南、東）限申請一所。
- 三、本屆創意術科課程提案需結合「在地文化」與「親子共創」元素，全台將遴選出 16 組團隊，每隊將頒發 20 萬元執行基金，並於2023年寒假於偏鄉學校執行教案。

國立虎尾科技大學

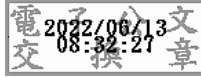


四、簡章、計畫介紹等相關資訊，已於想像計畫官方網站開放
下載 (<https://project-imagination.org/tw/download>)，如有任何疑問歡迎來信至
info@franzproject.com洽詢法藍瓷想像計畫專案團隊、
02-27670117轉分機1231李小姐，或至Line官方帳號
@959fpjpd 詢問。

正本：國立政治大學、國立清華大學、國立臺灣大學、國立臺灣師範大學、國立成功大學、國立中興大學、國立陽明交通大學、國立中央大學、國立中山大學、國立臺灣海洋大學、國立中正大學、國立高雄師範大學、國立彰化師範大學、國立臺北大學、國立嘉義大學、國立高雄大學、國立東華大學、國立暨南國際大學、國立臺灣科技大學、國立雲林科技大學、國立屏東科技大學、國立臺北科技大學、國立臺北藝術大學、國立臺灣藝術大學、國立臺東大學、國立宜蘭大學、國立聯合大學、國立虎尾科技大學、國立臺南藝術大學、國立臺南大學、國立臺北教育大學、國立臺中教育大學、國立澎湖科技大學、國立勤益科技大學、國立體育大學、國立臺北護理健康大學、國立高雄餐旅大學、國立金門大學、國立臺灣體育運動大學、國立臺中科技大學、國立臺北商業大學、國立屏東大學、國立高雄科技大學、國立臺灣戲曲學院、國立臺南護理專科學校、國立臺東專科學校、國立空中大學、東海大學、東吳大學、中原大學、中國文化大學、逢甲大學、靜宜大學、長庚大學、元智大學、中華大學學校財團法人中華大學、大葉大學、華梵大學、義守大學、世新大學、銘傳大學、實踐大學、朝陽科技大學、高雄醫學大學、南華大學、真理大學、大同大學、南臺學校財團法人南臺科技大學、崑山科技大學、嘉藥學校財團法人嘉南藥理大學、樹德科技大學、慈濟學校財團法人慈濟大學、臺北醫學大學、中山醫學大學、龍華科技大學、輔英科技大學、明新學校財團法人明新科技大學、長榮大學、弘光科技大學、中國醫藥大學、健行學校財團法人健行科技大學、正修學校財團法人正修科技大學、萬能學校財團法人萬能科技大學、玄奘大學、建國科技大學、明志科技大學、高苑科技大學、大仁科技大學、聖約翰科技大學、嶺東科技大學、中國科技大學、中臺科技大學、亞洲大學、開南大學、佛光大學、台南家專學校財團法人台南應用科技大學、遠東科技大學、光宇學校財團法人元培醫事科技大學、景文科技大學、中華醫事科技大學、東南科技大學、德明財經科技大學、明道學校財團法人明道大學、南開科技大學、中華學校財團法人中華科技大學、僑光科技大學、廣亞學校財團法人育達科技大學、美和學校財團法人美和科技大學、環球學校財團法人環球科技大學、台灣首府學校財團法人台灣首府大學、中州學校財團法人中州科技大學、修平學校財團法人修平科技大學、長庚學校財團法人長庚科技大學、城市學校財團法人臺北城市科技大學、大華學校財團法人敏實科技大學、醒吾學校財團法人醒吾科技大學、文藻學校財團法人文藻外語大學、華夏學校財團法人華夏科技大學、慈濟學校財團法人慈濟科技大學、致理學校財團法人致理科技大學、康寧學校財團法人康寧大學、宏國學校財團法人宏國德霖科技大學、東方學校財團法人東方設計大學、崇右學校財團法人崇右影藝科技大學、台北海洋學校財團法人台北海洋科技大學、亞東學校財團法人亞東科技大學、大漢學校財團法人大漢技術學院、和春技術學院、南亞科技學校財團法人南亞技術學院、蘭陽技術學院、黎明技術

學院、經國管理暨健康學院、大同技術學院、馬偕學校財團法人馬偕醫學院、法鼓學校財團法人法鼓文理學院、馬偕學校財團法人馬偕醫護管理專科學校、仁德醫護管理專科學校、樹人醫護管理專科學校、慈惠醫護管理專科學校、耕莘健康管理專科學校、敏惠醫護管理專科學校、育英醫護管理專科學校、聖母醫護管理專科學校、新生醫護管理專科學校、崇仁醫護管理專科學校、學校財團法人中華浸信會基督教台灣浸會神學院、臺北基督學院、財團法人一貫道天皇基金會一貫道天皇學院、台神學校財團法人台灣神學研究學院、一貫道崇德學院、台灣基督長老教會南神神學院、基督教華神學校財團法人中華福音神學研究學院、臺北市立大學、高雄市立空中大學、輔仁大學學校財團法人輔仁大學、淡江大學學校財團法人淡江大學、吳鳳學校財團法人吳鳳科技大學

副本：法藍瓷股份有限公司



裝

訂

線

