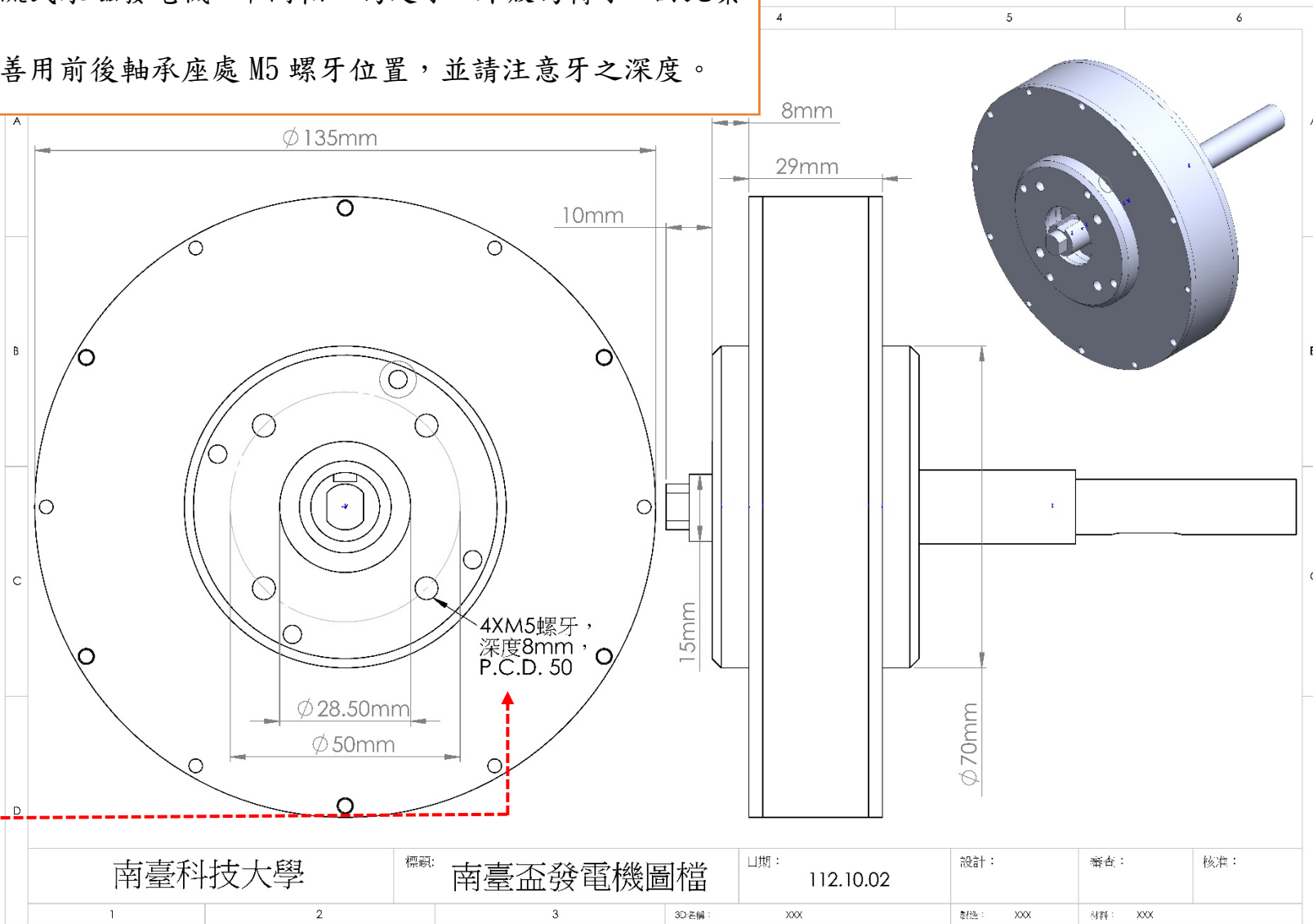


# 2023 南臺風力盃綠電創能創意淨零實作競賽發電機圖檔

發電機為外轉軸流式永磁發電機，中間軸心為定子，外殼為轉子，因此葉片固定方式，請善用前後軸承座處 M5 螺牙位置，並請注意牙之深度。



南臺科技大學

標頭: 南臺盃發電機圖檔

日期: 112.10.02

設計:

審查:

核准:

1

2

3

3D名稱:

XXX

製造:

XXX

材料:

XXX

表一：外轉軸流式永磁發電機實測數據(負載為 5V 情況下)

轉速 (RPM)	功率 (W)
59	0
119	0
179	0.02
209	0.66
239	3.36
268	6.63
298	9.79
327	13.15
357	16.52
386	19.83